

校歌

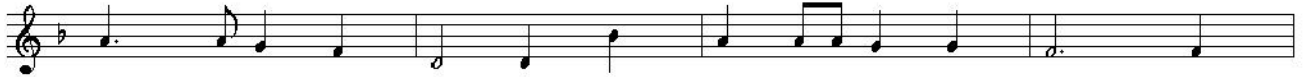
吉野 弘 詩

高田 三郎 曲

さわやかに



さ お うの ふ も とを ひ ら き た ー る わ
あ ま たの こ こ ろを あ た た む ー る わ



が ふ る さ と の つ よ き お や た ち わ
が ふ る さ と の ゆ か し き い で ゆ わ



こ う ど わ れ ら う ー け つ ぎ て い ー
こ う ど わ れ ら み ー な ら い て い ー



の ち す ー む ほ し ま ー も ー り ゆ か ん み
の ち す ー む ほ し さ ー さ ー え ゆ か ん み



ら いを あ ー ず か る か し こ さ ま な ぶ か
ら いを あ ー ず か る や さ し さ ま な ぶ か



1. みのやまめいしんかん わ れ ら わ れ ら
2. みのやまめいしんかん わ れ ら わ れ ら

校歌

吉野 弘

蔵王の麓を拓きたる

わがふるさとの強き祖たち

若人われら 受け継ぎて

生命住む星 守り行かん

未来を預かる賢き 学ぶ

上山明新館 われらわれら

あまたの心を温むる

わがふるさとの床しい出湯

若人われら 見習いて

生命住む星 支之行かん

未来を預かる優しさ 学ぶ